



# MP W2400/MP W3600 Aficio™

## Technické parametry



### KOPIRKA

Kopírovací proces:	elektrofotografický přenos
Rychlost kopírování:	MP W2400: 2,4/4,4 metrů/min. (A0/A1) MP W3600: 3,4/6,4 metrů/min. (A0/A1)
Rozlišení:	600 dpi
Nastavení počtu kopií:	více než 999
Zahřívací čas:	méně než 2 min.
Čas první kopie:	méně než 21 s (A1)
Zoom:	25-400 % po 0,1 % krocích
Paměť:	1.024 MB + 80 GB HDD
Vstupní kapacita papíru:	manuální ruční podavač podavač z 1 role (volitelný) podavač ze 2 rolí (volitelný) zásobník na 250 listů (volitelný)
Výstupní kapacita papíru:	přední výstup: 50 listů A1 zadní výstup: 40 listů A0/A1
Formát papíru:	min.: 210 x 210 mm max.: 914 x 15.000 mm
Gramáž:	21-157 g/m <sup>2</sup>
Rozměry (š x d x v):	1.080 x 637 x 580 mm (i s podavačem z role)
Hmotnost:	107 kg
Napájení:	230 - 240 V, 50 / 60 Hz
Příkon:	méně než 1,440 W

### TISKÁRNA / SKENER Typ W3600 (volitelně)



### TISKÁRNA

Typ kontroleru:	interní GW
Rychlost kopírování:	MP W2400: 2,4/4,4 metrů/min. (A0/A1) MP W3600: 3,4/6,4 metrů/min. (A0/A1)
Rozlišení:	600 dpi
Formát výtisku:	minimum: 210 x 257 mm maximum: 914 x 15.000 mm
Síťové protokoly:	TCP/IP, IPX/SPX, Apple Talk
Podporované formáty:	HPGL, HPGL/2 (HPRTL), TIFF(CALS), Adobe® PostScript 3 (volitelně), RP- CS™
Podporovaná prostředí:	Windows® 95/98/Me/NT4.0/ 2000/XP/2003 Server Macintosh 8.6 a novější (OS X Classic) Macintosh v10.01 a novější (nativní režim)
Rozhraní:	Standard: USB 2.0 Ethernet 10 base-T/100 base TX Volitelně: WLAN (IEEE 802.11b) Gigabit Ethernet USB Host I/F
Doporučené PC:	pro doporučenou konfiguraci, pro- sím, kontaktujte svého dodavatele



### SKENER

Rychlost skenování:	maximum 80 mm za sekundu
Rozlišení:	600 dpi (TWAIN:150 - 1,200 dpi)
Formát dokumentu:	maximum: 914 x 15,000 mm
Výstupní formát:	PDF/TIFF
Dodávané ovladače:	Síťový TWAIN
Skenování do e-mailu:	SMTP, TCP/IP
Max. počet adresátů:	100 na jednu operaci
Max. kapacita adresáře:	150
Adresáře:	Přes LDAP nebo lokálně na HDD
Skenování do složek:	SMB, FTP, NCP
Cíle:	maximum: 32 složek na úlohu
Skenování do PDF:	standardně



### TISKÁRNA RW-3600 (volitelně)

Typ kontroleru:	externí RATIO kontrolér (PC RIP)
Rychlost kopírování:	MP W2400: 2,4/4,4 metrů/min. (A0/A1) MP W3600: 3,4/6,4 metrů/min. (A0/A1)
Rozlišení:	600 dpi
Formát výtisku:	minimum: 210 x 210 mm maximum: 914 x 15.000 mm
Síťové protokoly:	TCP/IP, IPX/SPX, lpr/lpq, HTML, SMB
Podporované formáty:	HPGL, HPGL/2, HP/RTL, TIFF, Calcomp 906/907, WMF, BMP, CALS (1 & 2), T6X, CIT, PCX, RCL, Adobe® PostScript 3™, CGM, DWG, DXF, DWF, VIC
Podporovaná prostředí:	Windows® 2000/XP/2003 Server, Windows® Vista™, UNIX Sun® Solaris 2.6/7/8, HP-UX 10.x/11.x, SCO OpenServer 5.x (až do 5.0.6), Redhat® Linux 6.x/7.1, Macintosh 8.6 a novější (OS X Classic) Macintosh v10.01 a novější (nativní režim)
Doporučené PC:	pro doporučenou konfiguraci, pro- sím, kontaktujte svého dodavatele



### SKENER RW-3600 (volitelně pro Tiskárnu RW-3600)

Rychlost skenování:	maximum 6 originálů za minutu (A1)
Rozlišení:	150 - 1,200 dpi
Formát dokumentu:	maximum: 914 x 15,000 mm
Výstupní formát:	standardně: HP/RTL, TIFF, BMP, CALC (1 & 2), T6X, PCX, RCL volitelně: PDF, DWG, DWF



### SOFTWARE/OVLADAČE

RW-3600 PLOTBASE, RW-3600 PLOTCLIENT/WIN, RW-3600 WINPRINT, Bentley®, RW-3600 PLOTCLIENT HDI/ADI, RW-3600 PLOTCLIENT/WEB, RW-3600 PLOTCLIENT/MAC, RW-3600 SCANTOOL

### VOLITELNÉ PŘÍSLUŠENSTVÍ

Podavač z 1. role, Podavač ze 2. rolí, Zásobník na 250 listů papíru (až po A3), Stolek, Držák originálů, Držák role, Zadní odkladač, Skládačka, Konvertor formátů souborů, Bezpečnostní modul přepisu dat

*Dostupnost modelů, příslušenství a software, prosím, konzultujte se svým dodavatelem Gestetner*



Všechny značky a názvy produktů jsou obchodními značkami jejich právoplatných vlastníků.

Firma Gestetner potvrzuje, že tento produkt splňuje stanovy Energy Star pro hospodárnost s elektrickou energií. Firmě Gestetner byl přidělen certifikát ISO 9001, což je mezinárodní standard pro systém řízení kvality ve výrobě.

Specifikace a vzhled produktu jsou předmětem změny bez předchozího upozornění. Barva skutečného produktu se může lišit od vyobrazení v prospektu.

Nejkompaktnější  
velkoformátové zařízení  
typu: Vše-v-jednom

## MP W2400/MP W3600 Aficio™



# Řešení pro veškeré velkoformátové práce

Pro optimalizaci výkonnosti potřebujete kompletní tiskový, kopírovací a skenovací systém, který kombinuje uživatelsky příjemnou obsluhu s rychlým, velmi kvalitním kopírováním a nejmodernějším tiskem. Gestetner MP W2400 / MP W3600 disponuje všemi těmito vlastnostmi a navíc nabízí vynikající síťovou integraci a univerzálnost. Zdokonalené MP W3600 je navrženo pro prostředí, kde je požadována vysoká produktivita s důrazem na rychlost. Obě zařízení nabízí možnost volby mezi efektivitou provozních nákladů zajištěnou integrovaným GW řadičem nebo zdokonaleným, vysoce výkonným externím RATIO řadičem. Jste proto vázáni pouze na své rozhodnutí, které ze zařízení splňuje nejlépe vaše požadavky!

- multifunkcionalita vše-v-jednom: tisk, kopírování, skenování a ukládání
- extrémně kompaktní design: není zapotřebí separátní místnosti
- velmi jednoduchá ovladatelnost díky dotykovému LCD panelu
- vynikající produktivita: 4,4 / 6,4 A1 stránek za minutu a 2,4 / 3,4 A0 stránek za minutu
- variabilita tiskových řadičů a unikátní dokončovací schopnosti



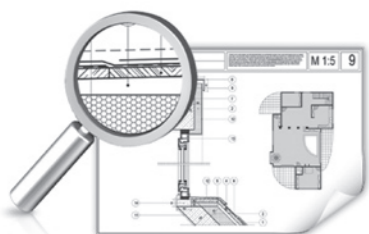


# Efektivní řešení oběhu dokumentů

Vaše produktivita je založena na zjednodušení vaší práce. To je právě ten důvod, proč potřebujete komplexní integrované řešení, které nabízí uživateli snadné použití, rychlost, vysokou kvalitu tisku a v neposlední řadě umělecký dojem z vykonané práce. K tomu si přidejte vynikající síťovou podporu a máte tady velkoformátové zařízení Gestetner MP W2400 / MP W3600 !

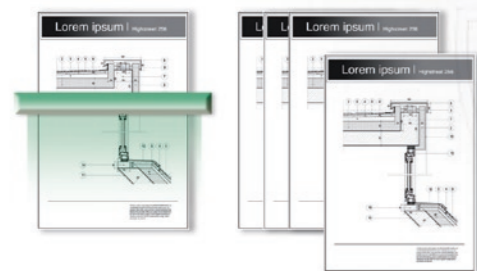
## Uživatelsky příjemná obsluha

MP W2400/MP W3600 nabízí díky svému dotykovému LCD panelu výjimečně jednoduchou ovladací směrující k pohodlí obsluhy. Také zjednodušený displej vám může ukázat nejčastěji používané funkce, kdy příležitostní uživatelé nechtějí ztrácet čas nad správným nastavením. V případě nutnosti, vám animovaná nápověda dokáže rychle najít efektivní správné řešení.



## Neztrácejte na kvalitě obrazu

Vaše projekty, profi obrázky, plakáty, modrotisky, mapy, technické výkresy nebo jiné velkoformátové dokumenty máte možnost mít v té nejvyšší možné kvalitě. MP W2400/MP W3600 vytváří rovnoměrně ostré precizní výstupy v rozlišení 600 dpi s 256 odstíny šedi. Jednolitě černé výplně a čáry jsou hezčí a ostřejší, polotóny a šrafování je optimalizováno takřka k dokonalosti.



## Pokročilá digitální technologie

Některými předlohami mohou být velmi staré a nenahraditelné výkresy nebo vícevrstvé originály. MP W2400/MP W3600 skenuje pomocí nejmodernějších technologií rozsáhlé výkresy pouze jednou a pro další reprodukci je ukládá do digitální podoby. Výsledkem je potom menší náchylnost k poškození hodnotných originálů a úspora času jinak stráveného neustálým skenováním. Pokud vyžadujete, aby několika stránkové výkresy tvořily jednu sadu, MP W 2400/MP W3600 vám je naskenuje pouze jedenkrát a vytiskne tolik seřazených sad, kolik jich pro distribuci potřebujete. Taktéž např. formát A0 může být převeden do formátu A4 a naopak při kroku 0,1%.

*Obrázek není skutečnou fotografií a může se v podrobnostech poněkud lišit od skutečnosti.*



## Kompaktní a nákladově efektivní

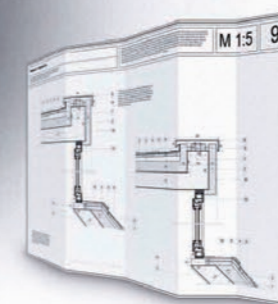
Díky designu šetřícímu místo a neuvěřitelně malým půdorysným rozměrům, patří MP W2400/MP W3600 k nejkompaktnějším velkoformátovým systémům na trhu. Díky odstranění potřeby pro oddělný plotter a skener, a snížení hlučnosti na minimum, se výrazně zlepšila vaše pracovní prostředí. Pro zvýšení pohodlí je MP W2400/MP W3600 koncipováno tak, že obsluha kopírování, tisku a skenování je možná zepředu od zařízení. Toto umožňuje umístit celý systém velmi blízko stěny, čímž v kanceláři ušetříte potřebné a cenné místo.

## Pokročilé zabezpečení

Jak nejlépe zabezpečit důvěrné plány a konstrukční výkresy proti neautorizovanému přístupu? MP W2400/MP W3600 je vybaveno řadou bezpečnostních funkcí, které zahrnují nejrozličnější druhy autentifikace např. šifrováním dat a filtrací IP adres.

## Vynikající připojitelnost

Aficio™ MP W2400/MP W3600 umožňuje tisk prakticky z libovolného typu počítače nebo platformy. Můžete tisknout z AutoCAD, Windows, Bentley a jiných aplikací běžně používaných v technickém prostředí. Je možno tisknout přímo z internetového webového rozhraní.



## Proces dokončování

Pro eliminaci zbytečných manuálních úkonů, které zabírají příliš mnoho času byla u velkoformátových systémů MP W2400/MP W3600 použita skládací jednotka. Tato dokončovací jednotka skládá papír vertikálně a vytváří tak bezvadné profesionální tiskové výstupy připravené k další distribuci.

## S důrazem na životní prostředí

S produkty MP W2400/MP W3600 pokračuje společnost Gestetner ve zlepšování svého postoje ke zdravějšímu a příjemnějšímu pracovnímu prostředí, a to zejména díky jeho malým půdorysným rozměrům, minimální emisi ozónu, nízké hladině hluku a sníženému vyzařování tepla. Toto zařízení typu: Vše-v-jednom, může být proto snadno a lehce umístěno nejen ve vaší projekční kanceláři, ale prakticky v jakémkoliv pracovním místě vaší společnosti.





# Profesionalita a vysoký výkon, vše v jednom zařízení

S produkty Gestetner MP W2400 / MP W3600 máte jistotu, že vaše práce bude vykonána přesně podle vašich představ, osvědčenou technologií, kterou nabízí Gestetner ve svých velkoformátových zařízeních. Tato kompaktní zařízení zaručují při rozlišení 600 dpi vynikající kvalitu výtisků, kopií a skenů u všech tiskových dokumentů. Produkty Gestetner MP W2400 / MP W3600 zvládnou i nejobtížnější požadavky na kancelářskou velkoformátovou produkci.

## Víceúčelový v každém detailu

- velmi malé půdorysné rozměry
- eliminace nákladných outsourcingových řešení pro tisk, kopírování, skenování
- velmi jednoduchá změna formátu papíru z A4 až na A0, taktéž velmi jednoduchá změna podavače z jedné či dvou rolí papíru
- snadná manipulace s ručním podavačem papíru
- zrychlení vaší práce a úspora času, kdy výběr ze tří rozdílných velikostí papíru probíhá ve stejný okamžik
- výborná přizpůsobivost: upgrade skládací jednotky a možnost volby dvou specifických kontrolérů

## Maximalizace produktivity

Pokud pracujete „pod tlakem“, nemůžete si dovolit jakkoliv ztrácet čas zbytečnými úkony. MP W2400/MP W3600 pružně reaguje na vaše požadavky rychlým zahřívacím časem pod 2. minuty a časem s dobou prvního výtisku do 21 sekund (A1). Výkonné integrované jádro systému se 4,4 m/min. nebo 2,4 m/min. A0/A1 pro MP W2400 a dokonce 6,4 m/min. nebo 3,4 m/min. A0/A1 pro MP W3600 dávají dostatečnou rezervu výkonu pro vaši každodenní činnost.

## Přizpůsobení se požadavkům

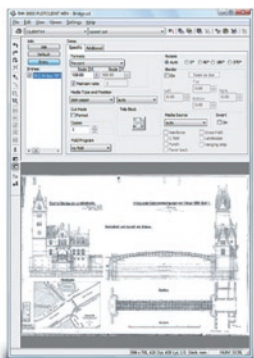
Můžete volit mezi dvěma rozdílnými kontrolery. Cenově výhodný, integrovaný GW kontroler je vhodný především pro běžnou kancelářskou činnost. Pro zvýšení produktivity je možno zařízení spojit s vaší lokální sítí a obslužit tak požadavky dalších uživatelů. Jednoduché až triviální použití se nabízí CAD uživatelům, kteří mohou posílat své tiskové úlohy, jako by šlo o běžnou kancelářskou tiskárnu.

Pro náročnější uživatele slouží zdokonalený externí RATIO kontroler, sloužící ke zrychlení jednotlivých procesů velkoformátového zařízení. MP W2400/MP W3600 díky síle RATIO kontroleru, může posílat do tisku přímo samotné CAD soubory. Práce s nimi je velmi intuitivní, komfortní a nabízí širokou škálu formátů.

## Všestranný pomocník

MP W2400/MP W3600 při svém provozu využívá k výstupu, uložení, distribuci co nejefektivnější procesy, které šetří čas. Pro zjednodušení práce s dokumenty s jejich digitalizací se používá interního pevného disku. Navíc celá vaše práce je okamžitě k dispozici a může být sdílena pomocí následujících nástrojů:

- jednoduché a bezpečné skenování dokumentů kdekoli v prostředí vaší společnosti přes LDAP (skenování do e-mailu)
- nezatěžování vaší lokální sítě (LAN), naskenované soubory mohou být posílány přímo na webové rozhraní (skenování do URL)
- přenos zdigitalizovaných dokumentů do vyhrazené síťové složky na síti (skenování do složky)



Při použití software RW-3600 PLOTCLIENT/WIN můžete změnit tisková nastavení souboru, bez potřeby spuštění software, ve kterém byl soubor vytvořen



Serverový software RW-3600 PLOTBASE maximalizuje efektivitu díky rozšířené konverzi formátů souborů a tím přispívá k minimalizaci vašich nákladů



Software RW-3600 PLOTCLIENT/WEB obsahuje nástroje, které umožňují přímý web přístup k tiskovým úlohám za pomoci běžného webového prohlížeče



Výkonné integrované jádro systému se 4,4 m/min. nebo 2,4 m/min. A0/A1 pro MP W2400 a dokonce 6,4 m/min. nebo 3,4 m/min.